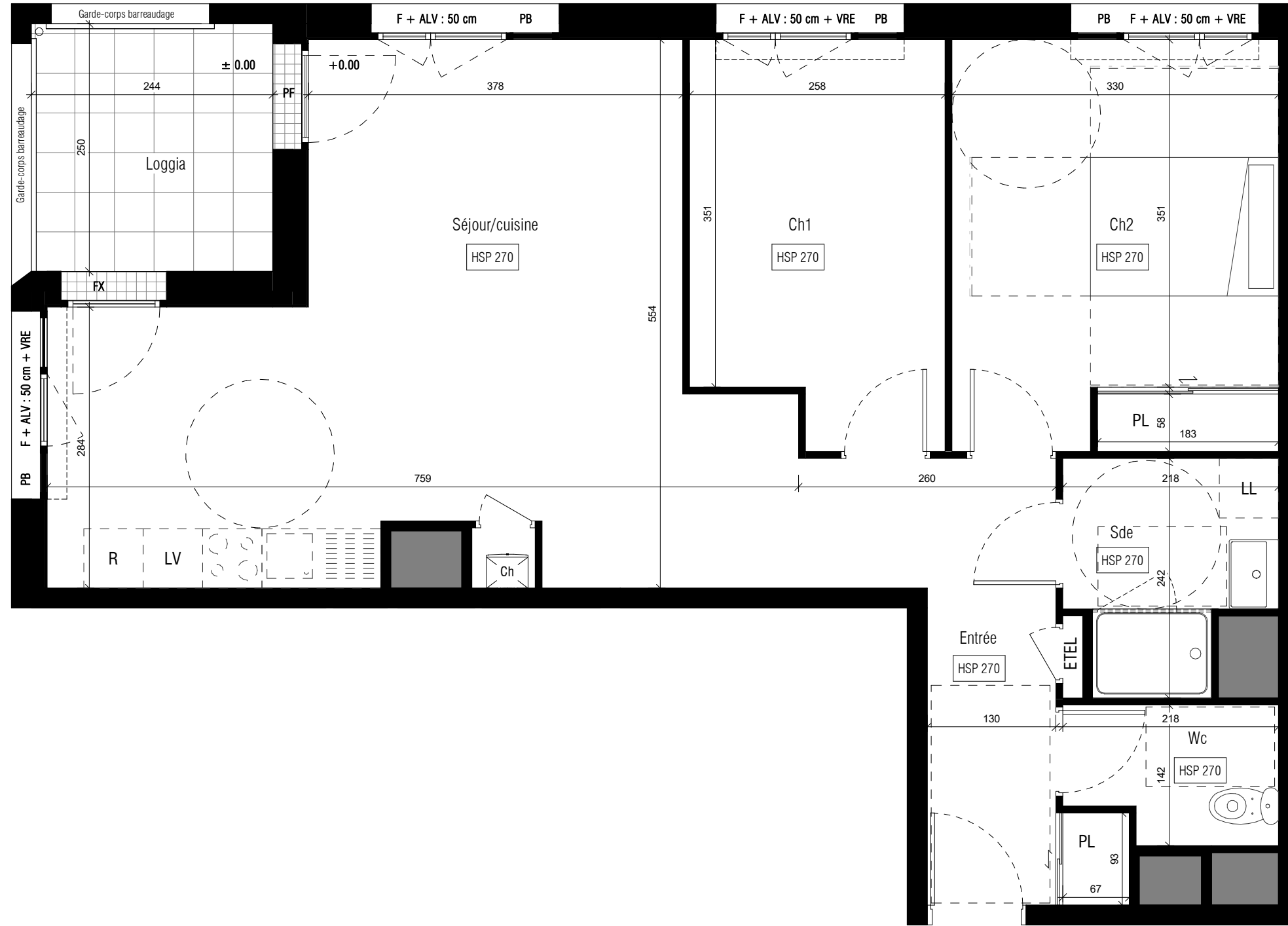
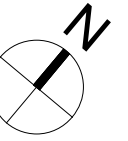
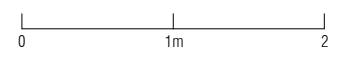


**PROVISOIRE**



F 301 - T3



	<h3>URBAN LIVES</h3> <p>87 logements collectifs, 22 hébergements en résidence service, bureaux et artisanats 12 et 16 rue Gaëtan Rondeau, 44200 Nantes</p>			Lot	Code Plan	Typologie	Niveau	SURFACE HABITABLE		<p><b>LEGENDE :</b>                  Hauteur sous plafond                  Soffite ou faux plafond                  Gaine technique                  Porte fenêtre ouvrant à la française                  Fenêtre ouvrant à la française                  Chassis fixe vitré                  Panneau bois                  Volet roulant manuel                  Volet roulant électrique                  Allège vitrée                  Garde corps à barreaudage                  Tableau électrique                  Niveau intérieur/niveau extérieur                  Lave-Linge                  Réfrigérateur                  Chaudière</p>	<p>HSP                  VRE                  ALV                  GOB                  ETEL                  0.00/+0.0X                  LL                  LV                  R                  Ch</p>	<p>NOTA : En fonction des nécessités techniques ou administratives de la réalisation, des modifications sont susceptibles d'être apportées à ce plan qui ne revêt, avant d'être annexé à l'acte authentique de vente qu'un caractère informatif.                  Les surfaces et les côtes indiquées sont approximatives, les soffites, les faux-plafonds et gaines sont susceptibles d'évoluer en situation, nombre et dimension. Les canalisations, retombées et regards ne sont pas figurés.                  Les emplacements des prises, appliques, plafonniers, radiateurs ou convecteurs sont donnés à titre indicatif et sont susceptibles d'évoluer pour raisons techniques. La végétation n'est pas contractuelle. Les éléments de mobiliers (meubles et plans de travail) ne sont placés qu'à titre indicatif. La fourniture de l'électroménager n'est pas prévue. Les hauteurs sous plafonds sont données hors épaisseur des revêtements de sol définitif.</p>
	Maitrise d'ouvrage :	Maitrise d'oeuvre :		F 301	T3	R+3	Entrée + PL	7.57 m <sup>2</sup>	Séjour/cuisine			
ARC PROMOTION OUEST, 5 Bd Vincent Gâche, Bp 56527 44265 Nantes Cedex 2 T : 02 40 35 00 35	DLW Architectes 10 rue Marmontel 44000 Nantes T : 02 40 69 00 65 Collectif FARO Architectes 37 rue des Coulmiers 44000 Nantes T : 02 85 52 10 29				Ch1	9.97 m <sup>2</sup>	Ch2 + PL	13.68 m <sup>2</sup>				
					Sde	4.39 m <sup>2</sup>	Wc	2.80 m <sup>2</sup>				
					<b>TOTAL</b>	<b>68.47 m<sup>2</sup></b>	Loggia	6.10 m <sup>2</sup>				
								Etabli le : 09/05/2023		MAJ : .././....		